

IMMOBILE AD USO UFFICIO

SITO IN ESTE (PD)

VIA DEGLI ARTIGIANI 4

Descrizione e ubicazione immobile:

Tre uffici con posti auto coperti interrati e ripostiglio così suddivisi:

UNITA' 1: Fg. 22 Mapp. 1521 Sub. 13

Ripostiglio rettangolare di medie dimensioni con accesso da area comune disposto al piano interrato

UNITA' 2: Fg. 22 Mapp. 1521 Sub. 14

Posto auto che si sviluppa al piano interrato. L'accesso al locale avviene da spazio di manovra comune

UNITA' 3: Fg. 22 Mapp. 1521 Sub. 15

Posto auto che si sviluppa al piano interrato. L'accesso al locale avviene da spazio di manovra comune

UNITA' 4: Fg. 22 Mapp. 1521 Sub. 16

Posto auto che si sviluppa al piano interrato. L'accesso al locale avviene da spazio di manovra comune

UNITA' 5: Fg. 22 Mapp. 1521 Sub. 87

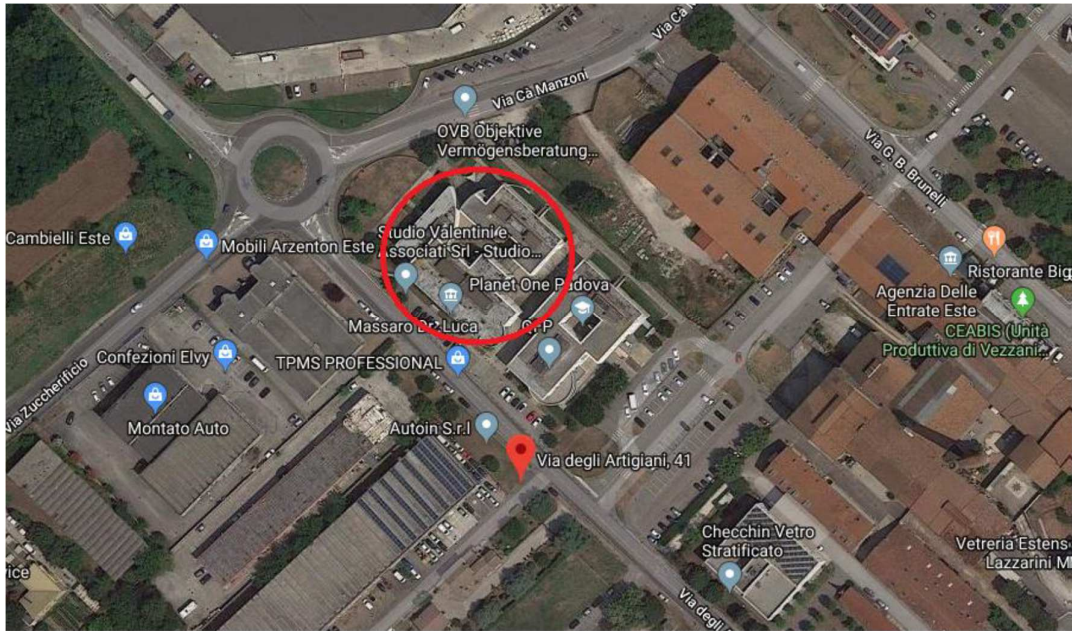
Ufficio che si sviluppa al piano primo e si compone di una zona ufficio a pianta libera con servizio igienico e relativo antibagno. L'accesso all'immobile avviene da vano scale comune.

UNITA' 6: Fg. 22 Mapp. 1521 Sub. 88

Ufficio che si sviluppa al piano primo e si compone di una zona ufficio divisa in due stanze a pianta libera con servizio igienico. L'accesso all'immobile avviene da vano scale comune.

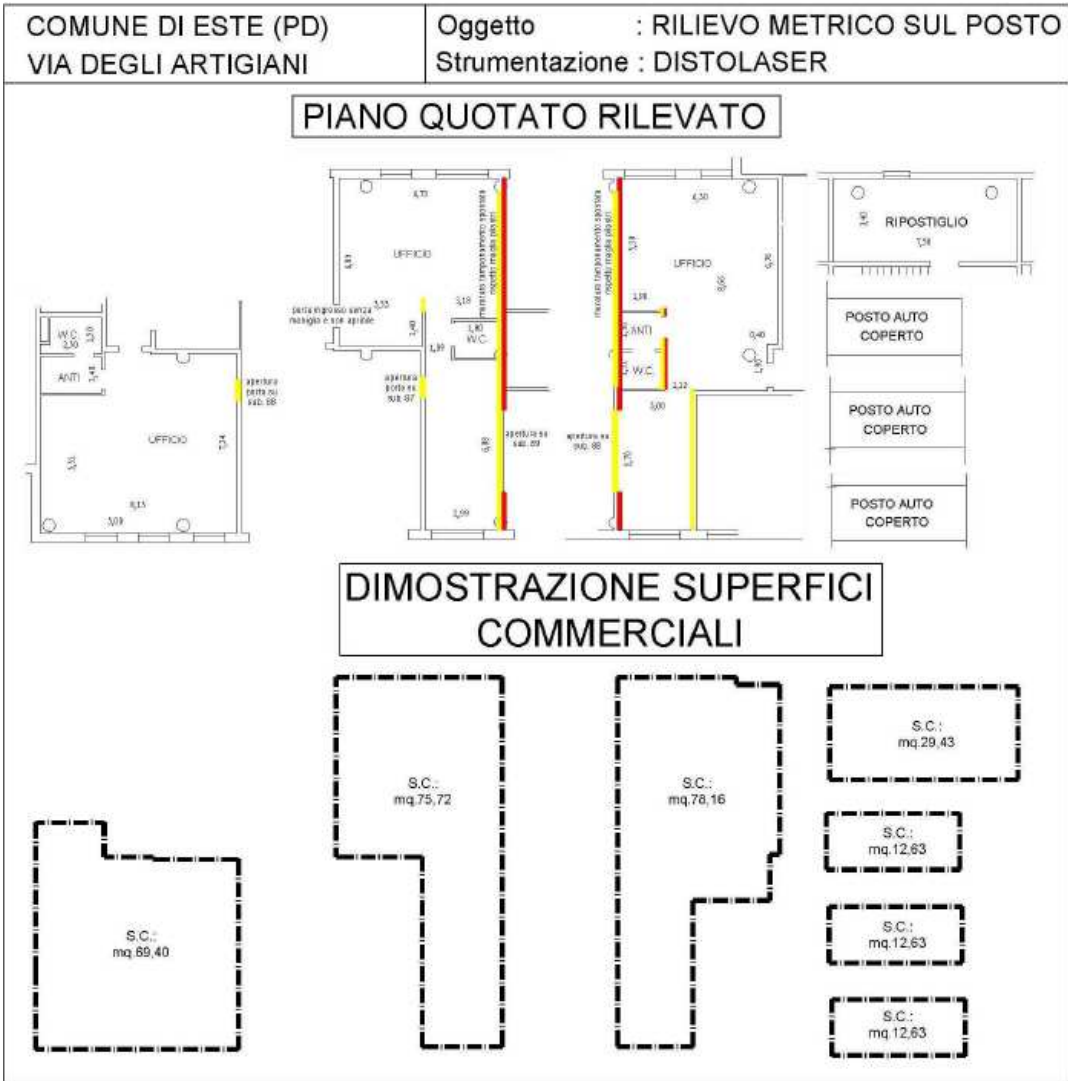
UNITA' 7: Fg. 22 Mapp. 1521 Sub. 89

Ufficio che si sviluppa al piano primo e si compone di una zona ufficio divisa in due locali con servizio igienico e relativo antibagno. L'accesso all'immobile avviene da vano scale comune.



DESCRIZIONE	PIANO	SUPERFICIE LORDA	ALTEZZA NETTA	ALTEZZA STRUTTURE	ALTEZZA LORDA	VOLUME
FG. 22 MAPP. 1521 SUB. 13 - MAGAZZINO	P.S1.	29,43 mq.	2,55 ml.	0,30 ml.	2,85 ml.	83,88 mc.
FG. 22 MAPP. 1521 SUB. 14 - POSTO AUTO COPERTO	P.S1.	12,63 mq.	2,55 ml.	0,30 ml.	2,85 ml.	36,00 mc.
FG. 22 MAPP. 1521 SUB. 15 - POSTO AUTO COPERTO	P.S1.	12,63 mq.	2,55 ml.	0,00 ml.	2,55 ml.	32,21 mc.
FG. 22 MAPP. 1521 SUB. 16 - POSTO AUTO COPERTO	P.S1.	12,63 mq.	2,55 ml.	0,30 ml.	2,85 ml.	36,00 mc.
FG. 22 MAPP. 1521 SUB. 87 - UFFICIO	P.1.	69,40 mq.	2,70 ml.	0,30 ml.	3,00 ml.	208,20 mc.
FG. 22 MAPP. 1521 SUB. 88 - UFFICIO	P.1.	75,72 mq.	2,70 ml.	0,30 ml.	3,00 ml.	227,16 mc.
FG. 22 MAPP. 1521 SUB. 89 - UFFICIO	P.1.	78,16 mq.	2,70 ml.	0,30 ml.	3,00 ml.	234,48 mc.
TOTALE SUP. SVILUPPATA		290,60 mq.	TOTALE VOLUME			857,91 mc.

Planimetrie



Documentazione fotografica

Sella

Leasing

Foto 1



Foto 2



Foto 3



Foto 4



Foto 5



Foto 6



Sella

Leasing

Foto 7



Foto 8



Foto 9



Foto 10



Foto 11



Foto 12



FOTO INTERNI – RIPOSTIGLIO SUB. 13

Foto 13



Foto 14



Foto 15



Foto 16



FOTO INTERNI – PIANO PRIMO UFFICIO SUB.87

Foto 17



Foto 18



Foto 19



Foto 20



Foto 21



Foto 22



Foto 23



Foto 24



FOTO INTERNI – PIANO PRIMO UFFICIO SUB.88

Foto 25



Foto 26



Foto 27



Foto 28



Foto 29



Foto 30



Foto 31



Foto 32



Foto 33



Foto 34



Foto 35



Foto 36



FOTO INTERNI – PIANO PRIMO UFFICIO SUB.89

Foto 37



Foto 38



Foto 39



Foto 40



Foto 41



Foto 42



Foto 43



Foto 44



Foto 45



Foto 46



Foto 47



Foto 48



Dati catastali

Sez	Fg	Mapp.	Sub	Cat.	Cl.	Cons.	Sup.cat.	Rendita €	Piano	Ubicazione
	22	1521	13	C/2	6	26 MQ	30 MQ	53,71	S1	VIA DEGLI ARTIGIANI
	22	1521	14	C/6	6	13 MQ	13 MQ	20,14	S1	VIA DEGLI ARTIGIANI
	22	1521	15	C/6	6	13 MQ	13 MQ	20,14	S1	VIA DEGLI ARTIGIANI
	22	1521	16	C/6	6	13 MQ	13 MQ	20,14	S1	VIA DEGLI ARTIGIANI
	22	1521	87	A/10	2	3 VANI	70 MQ	906,38	1	VIA DEGLI ARTIGIANI
	22	1521	88	A/10	2	3 VANI	75 MQ	906,38	1	VIA DEGLI ARTIGIANI
	22	1521	89	A/10	2	4 VANI	80 MQ	906,38	1	VIA DEGLI ARTIGIANI

Classe Energetica categoria: D

Prezzo: Euro 170.000,00+iva

contattaci per un sopralluogo

vendita.beni@sellaleasing.it - riferimento n° 3004563