

## IMMOBILE AD USO UFFICIO

### SITO IN ESTE (PD)

### VIA DEGLI ARTIGIANI 4

#### Descrizione e ubicazione immobile:

Tre uffici con posti auto coperti interrati e ripostiglio così suddivisi:

**UNITA' 1: Fg. 22 Mapp. 1521 Sub. 13**

Ripostiglio rettangolare di medie dimensioni con accesso da area comune disposto al piano interrato

**UNITA' 2: Fg. 22 Mapp. 1521 Sub. 14**

Posto auto che si sviluppa al piano interrato. L'accesso al locale avviene da spazio di manovra comune

**UNITA' 3: Fg. 22 Mapp. 1521 Sub. 15**

Posto auto che si sviluppa al piano interrato. L'accesso al locale avviene da spazio di manovra comune

**UNITA' 4: Fg. 22 Mapp. 1521 Sub. 16**

Posto auto che si sviluppa al piano interrato. L'accesso al locale avviene da spazio di manovra comune

**UNITA' 5: Fg. 22 Mapp. 1521 Sub. 87**

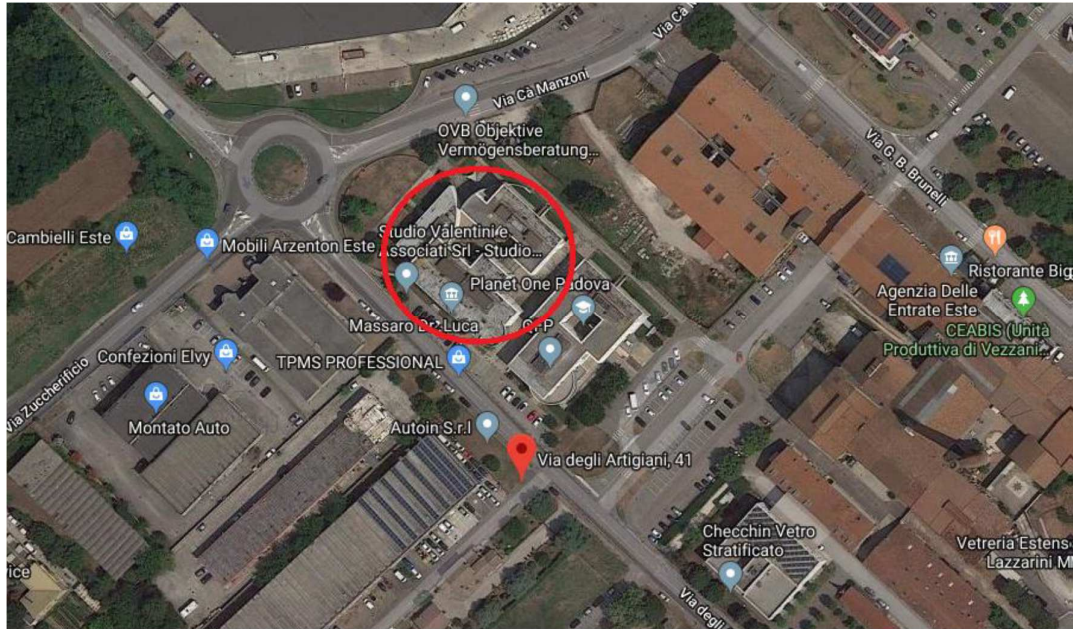
Ufficio che si sviluppa al piano primo e si compone di una zona ufficio a pianta libera con servizio igienico e relativo antibagno. L'accesso all'immobile avviene da vano scale comune.

**UNITA' 6: Fg. 22 Mapp. 1521 Sub. 88**

Ufficio che si sviluppa al piano primo e si compone di una zona ufficio divisa in due stanze a pianta libera con servizio igienico. L'accesso all'immobile avviene da vano scale comune.

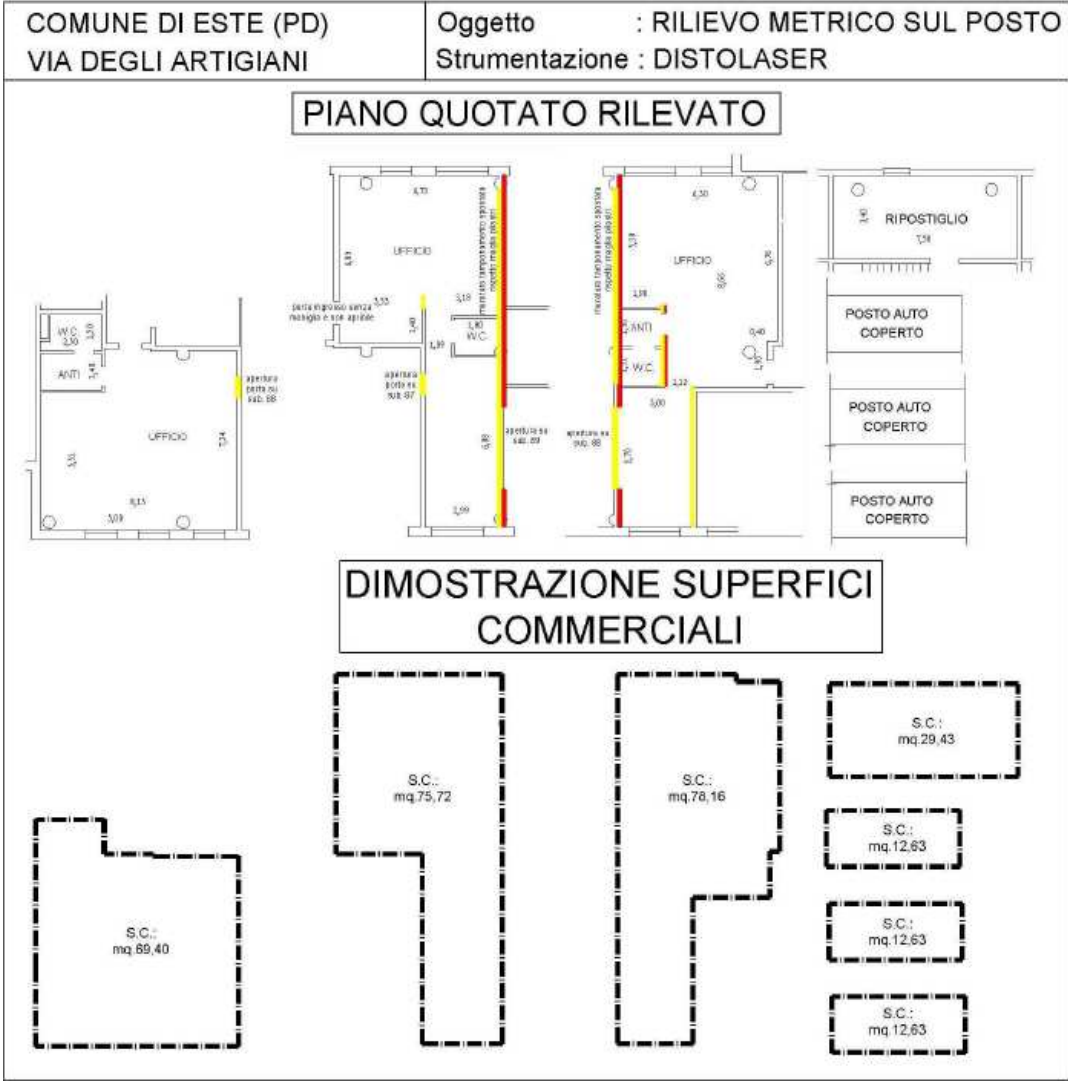
**UNITA' 7: Fg. 22 Mapp. 1521 Sub. 89**

Ufficio che si sviluppa al piano primo e si compone di una zona ufficio divisa in due locali con servizio igienico e relativo antibagno. L'accesso all'immobile avviene da vano scale comune.



DESCRIZIONE	PIANO	SUPERFICIE LORDA	ALTEZZA NETTA	ALTEZZA STRUTTURE	ALTEZZA LORDA	VOLUME
FG. 22 MAPP. 1521 SUB. 13 - MAGAZZINO	P.S1.	29,43 mq.	2,55 ml.	0,30 ml.	2,85 ml.	83,88 mc.
FG. 22 MAPP. 1521 SUB. 14 - POSTO AUTO COPERTO	P.S1.	12,63 mq.	2,55 ml.	0,30 ml.	2,85 ml.	36,00 mc.
FG. 22 MAPP. 1521 SUB. 15 - POSTO AUTO COPERTO	P.S1.	12,63 mq.	2,55 ml.	0,00 ml.	2,55 ml.	32,21 mc.
FG. 22 MAPP. 1521 SUB. 16 - POSTO AUTO COPERTO	P.S1.	12,63 mq.	2,55 ml.	0,30 ml.	2,85 ml.	36,00 mc.
FG. 22 MAPP. 1521 SUB. 87 - UFFICIO	P.1.	69,40 mq.	2,70 ml.	0,30 ml.	3,00 ml.	208,20 mc.
FG. 22 MAPP. 1521 SUB. 88 - UFFICIO	P.1.	75,72 mq.	2,70 ml.	0,30 ml.	3,00 ml.	227,16 mc.
FG. 22 MAPP. 1521 SUB. 89 - UFFICIO	P.1.	78,16 mq.	2,70 ml.	0,30 ml.	3,00 ml.	234,48 mc.
<b>TOTALE SUP. SVILUPPATA</b>		<b>290,60 mq.</b>		<b>TOTALE VOLUME</b>		<b>857,91 mc.</b>

**Planimetrie**



## Documentazione fotografica

Foto 1



Foto 2



Foto 3



Foto 4



Foto 5



Foto 6



# Sella

Leasing

Foto 7



Foto 8



Foto 9



Foto 10



Foto 11



Foto 12



**FOTO INTERNI – RIPOSTIGLIO SUB. 13**

**Foto 13**



**Foto 14**



**Foto 15**



**Foto 16**



**FOTO INTERNI – PIANO PRIMO UFFICIO SUB.87**

**Foto 17**



**Foto 18**



Foto 19



Foto 20



Foto 21



Foto 22



Foto 23



Foto 24



**FOTO INTERNI – PIANO PRIMO UFFICIO SUB.88**

**Foto 25**



**Foto 26**



**Foto 27**



**Foto 28**



**Foto 29**



**Foto 30**





Foto 31



Foto 32



Foto 33



Foto 34



Foto 35



Foto 36



**FOTO INTERNI – PIANO PRIMO UFFICIO SUB.89**

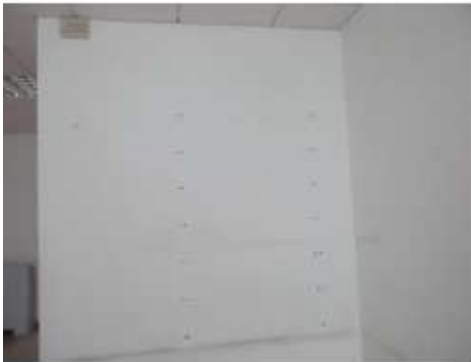
**Foto 37**



**Foto 38**



**Foto 39**



**Foto 40**



**Foto 41**



**Foto 42**



Foto 43



Foto 44



Foto 45



Foto 46



Foto 47



Foto 48



**Dati catastali**

Sez	Fg	Mapp.	Sub	Cat.	Cl.	Cons.	Sup.cat.	Rendita €	Piano	Ubicazione
	22	1521	13	C/2	6	26 MQ	30 MQ	53,71	S1	VIA DEGLI ARTIGIANI
	22	1521	14	C/6	6	13 MQ	13 MQ	20,14	S1	VIA DEGLI ARTIGIANI
	22	1521	15	C/6	6	13 MQ	13 MQ	20,14	S1	VIA DEGLI ARTIGIANI
	22	1521	16	C/6	6	13 MQ	13 MQ	20,14	S1	VIA DEGLI ARTIGIANI
	22	1521	87	A/10	2	3 VANI	70 MQ	906,38	1	VIA DEGLI ARTIGIANI
	22	1521	88	A/10	2	3 VANI	75 MQ	906,38	1	VIA DEGLI ARTIGIANI
	22	1521	89	A/10	2	4 VANI	80 MQ	906,38	1	VIA DEGLI ARTIGIANI

**Classe Energetica categoria: D**

**Prezzo: Euro 200.000,00+iva**  
**contattaci per un sopralluogo**

**vendita.beni@sellaleasing.it - riferimento n° 3004563**