

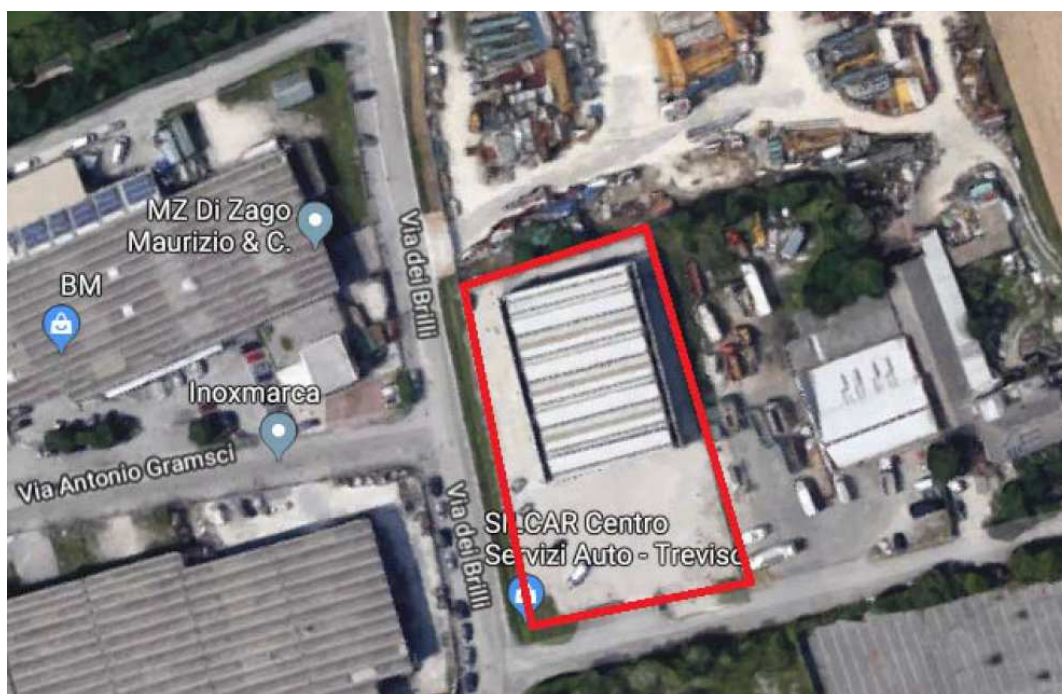
## IMMOBILE AD USO COMMERCIALE

### IN TREVISO

### VIA DEI BRILLI 22

#### Descrizione ed ubicazione immobile:

Trattasi di capannone posto su un piano a pianta libera con relativa area esterna.  
All'interno del capannone sono presenti un blocco uffici, un blocco servizi e area di accettazione clientela.



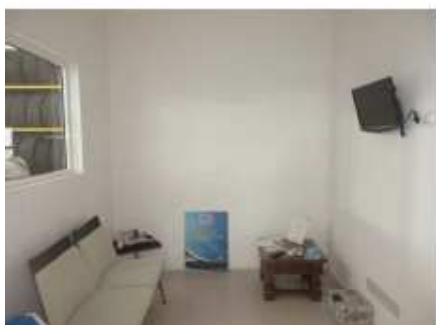
Descrizione	Piano	S.L.P.	Coeff. Mercantile	Sup. Commerciale
N.C.E.U. FG. 5 MAPP. 597 - CAPANNONE	P.T.	1.182,00 mq.	1,00	1.182,00 mq.
N.C.E.U. FG. 5 MAPP. 597 - CORTILE	P.T.	2.679,00 mq.	0,10	267,90 mq.
		<b>3.861,00 mq.</b>		<b>1.449,90 mq.</b>

## Dati catastali

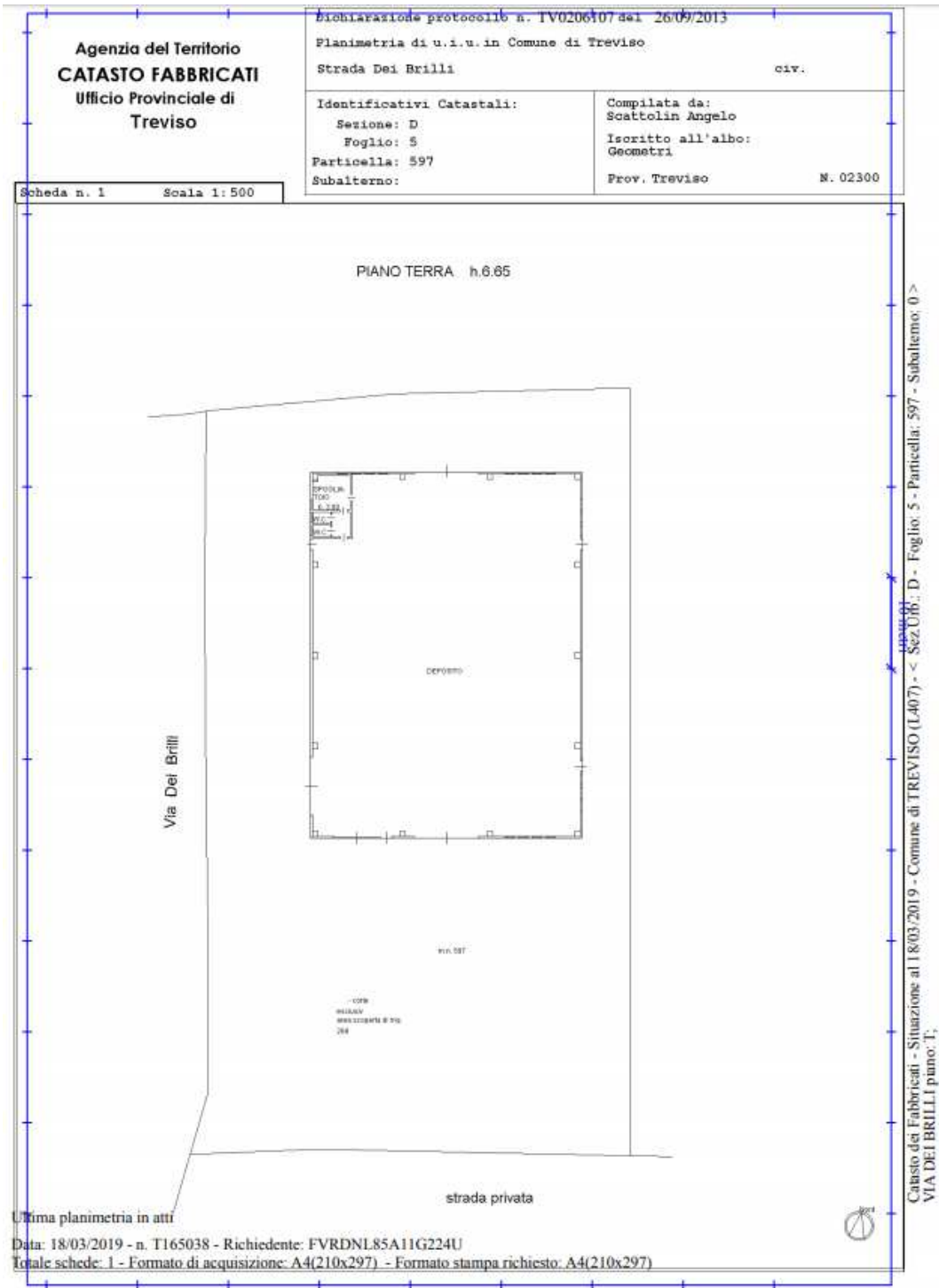
Sez	Fg	Mapp.	Sub	Cat.	Cl.	Cons.	Sup.cat.	Rendita €	Piano	Ubicazione
<b>D</b>	<b>5</b>	<b>597</b>	-	<b>D/1</b>	-	-	-	<b>8.117,80</b>	<b>T</b>	<b>VIA DEI BRILLI</b>

**Classe energetica: G**

## Documentazione fotografica



## Planimetrie:



**Sella**  
Leasing

Prezzo: Euro 580.000,00+iva

contattaci per un sopralluogo

[vendita.beni@sellaleasing.it](mailto:vendita.beni@sellaleasing.it) - riferimento n° 805160